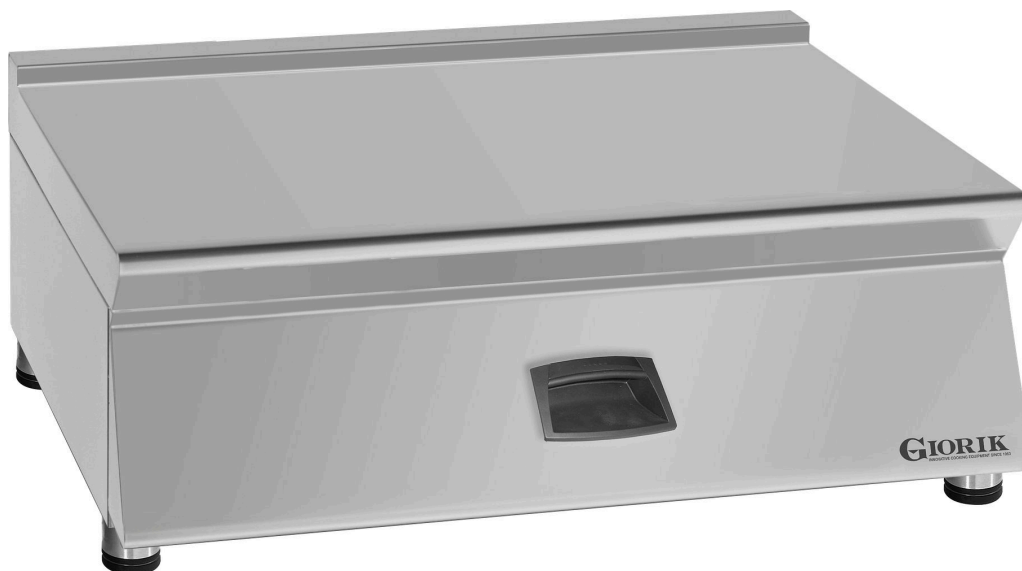


Éléments neutres avec tiroirs, 800x700x250



Informations produit

- › Carrosserie en acier inox.
- › Dessus embouti avec épaisseur 12/10ème.
- › Pieds relevables pour mise à niveau.
- › Versions disponibles avec tiroirs : EN72CT / EN74CT.
- › Versions BV720G et BV740G : Pieds en acier inox réglables pour une hauteur de plan de 850 à 900 mm.



Données techniques

CARACTÉRISTIQUES TECHNIQUES

Typologie de produit	PAB1 - Prêt à brancher
Configuration	Éléments neutres
Dessous	Avec tiroirs

DIMENSIONS ET POIDS

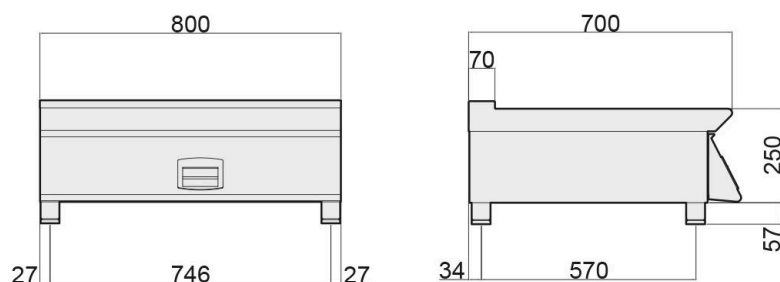
Profondeur (mm)	700
Largeur (mm)	800
Hauteur (mm)	307
Poids net (kg)	50
Dimensions extérieures (LxPxH) (mm)	800x700x307

LOGISTIQUE

Dimensions emballage (LxPxH) (mm)	845x825x570
Poids brut (kg)	50



Schémas techniques Téléchargez-les sur le site www.eberhardt-pro.fr



- Ⓐ remplissage eau
- Ⓒ remplissage eau chaude
- Ⓔ entrée électrique
- Ⓕ remplissage eau froide
- Ⓖ entrée gaz
- Ⓗ évacuation eau

