

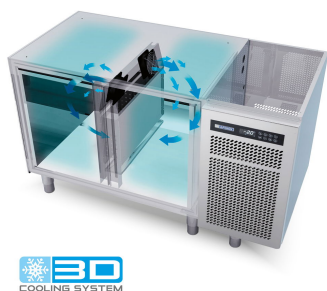
## Meuble réfrigéré GN1/1 positif, 3 portes, groupe logé, gamme SPRING+



### Informations produit

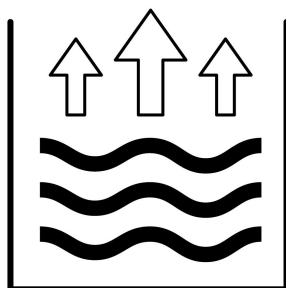
- › Régulation électronique avec alarmes température, réglage du niveau d'hygrométrie (2 niveaux), Overcooling et Energy Saving.
- › Bac récupérateur des condensats intégré (sauf modèles sans groupe). Evacuation par évaporation. Dégivrage entièrement automatique.
- › Cuve avec angles arrondis et fond embouti pour un nettoyage facile et rapide.
- › Isolation polyuréthane épaisseur 60 mm injecté sans HCFC, assure un maintien optimal de la température.
- › Rappel de porte automatique.
- › Meuble sans dessus.
- › Pieds en acier inox 18-10 réglables en hauteur de 14 à 24 cm pour réglage du plan de travail hauteur 850 à 900 mm.

## Avantages



### + 3D cooling news

Diffusion homogène du froid et refroidissement performant grâce à la ventilation bilatérale et verticale en position centrale. Evaporateur traité anti-corrosion.



### + Condensat evaporation

Dégivrage automatique avec bac d'évaporation des condensats intégré de série.



### + Cuve emboutie/SPR

Cuve avec angles arrondis et fond embouti pour un nettoyage facile et rapide

## Déclinaisons

Code article	Référence	Dessus
132656	SPR+703TNS/1	sans dessus
132657	SPR+703TN/1	inox central
132658	SPR+703TNA/1	inox avec dossier

## Données techniques

### CARACTÉRISTIQUES TECHNIQUES

Typologie de produit	PAB1 - Prêt à brancher
Dos	inox Aisi 304
Dessous	inox Aisi 304
Tiroirs	en option
Nombre de portes	3
Volume brut (L)	343
Volume utile (L)	276
Hygrométrie	2 niveaux
Condenseur	ventilé
Évaporateur	batterie
Cuve	inox Aisi 304
Type de froid	positif
Refroidissement	ventilé
Dégivrage	automatique
Fluide	R-290
Température (°C)	-2° / +7°C
Niveau sonore (dB(A))	60
Carrosserie	inox Aisi 304
Modèle	3 portes

### ÉQUIPEMENTS

Grille acier plastifié GN1/1	3
Jeux de glissières en "L"	3
Hauteur de réglage (mm)	pas de 50mm
Nombre de niveaux max.	9

### PERFORMANCES ÉNERGÉTIQUES

Consommation énergétique annuelle AEC (kWh/an)	537
Classe énergétique	A
Classe climatique	5 (+40°C)

### COMMANDE

Affichage température	digital
Régulation	électronique

### ALIMENTATION

Intensité max (A)	5.03
Puissance électrique raccordée (W)	247
Tension (V)	230 V
Fréquence (Hz)	50

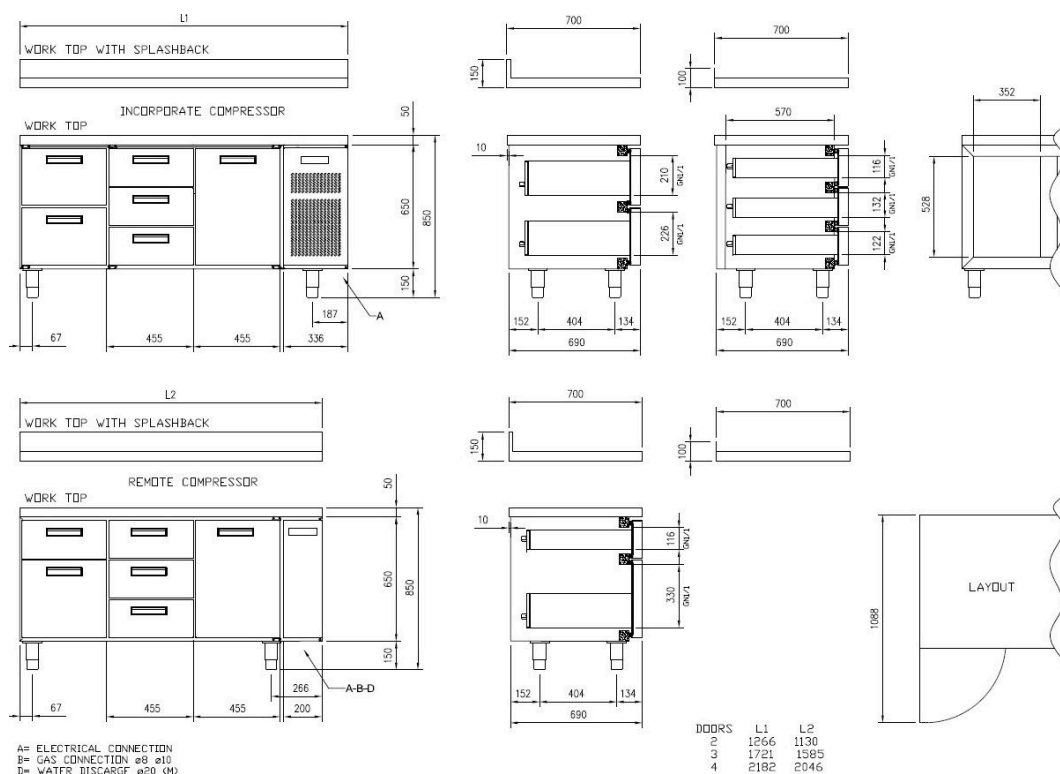
### DIMENSIONS ET POIDS

Profondeur (mm)	700
Largeur (mm)	1721
Hauteur (mm)	850
Poids net (kg)	140
Dimensions extérieures (LxPxH) (mm)	1721x700x850-900

### LOGISTIQUE

Dimensions emballage (LxPxH) (mm)	1840x760x950
Poids brut (kg)	155

## Schémas techniques *Téléchargez-les sur le site [www.eberhardt-pro.fr](http://www.eberhardt-pro.fr)*



## Accessoires et options

### Accessoires

- 106811** GRILLE ACIER PLASTIFIE GN1/1
- 132457** ROULETTE INOX S/FREIN MEUBLE REFR
- 133517** GLISSIERE MEUBLE SPRING GN1/1

### Options

- AF0130** Serrure si bloc 3 tiroirs (prix par tiroir)
- AF0164** SPR+ 703 TNA - dessus marbre + dossieret arrière 50mm
- AF0165** SPR+ 703 TN - dessus marbre sans dossieret
- AFRAL** Coloris RAL
- AF0064** Bloc 2 tiroirs GN1/1 (H utile 2x230mm) rempl porte (positif)
- AF0065** Bloc 2 tiroirs GN1/1 (H uti 130+350mm) rempl porte (positif)
- AF0066** Bloc 3 tiroir GN1/1 rempl porte (positif), (H utile 3x130mm)
- AF0068** Serrure pour porte (prix par porte)
- AF0069** Serrure si bloc 2 tiroirs (prix par tiroir)
- AF0070** Groupe à gauche
- AF0071** Bac évier au dessus groupe LxP 290x3500mm SPR avec dossieret
- AF0074** Rempl pieds par roulettes ø120mm - H tot. 160mm (2/3 portes)
- AF0080** Dispositif de stérilisation par ozone (non dispo avec LED)

## Accessoires et options

---

### Options

---

**AF0130** Serrure si bloc 3 tiroirs (prix par tiroir)