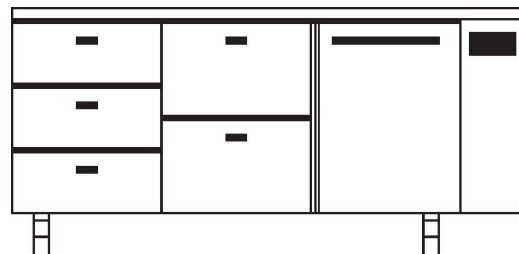


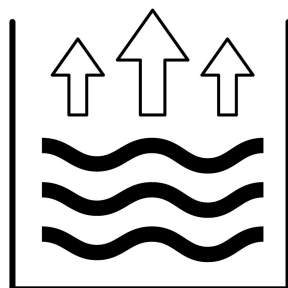
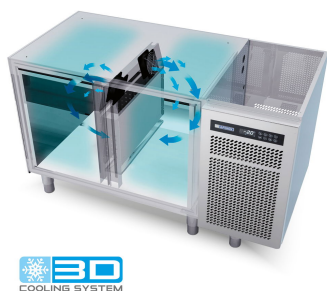
Meuble réfrigéré GN1/1 positif, 3 portes, groupe logé, gamme SPRING+



Informations produit

- › Meuble avec dessus inox renforcé hauteur 50 mm, et avec dossier hauteur 100 mm.
- › Régulation électronique avec alarmes température, réglage du niveau d'hygrométrie (2 niveaux), Overcooling et Energy Saving.
- › L'évaporateur traité anti-corrosion assure un refroidissement homogène et performant grâce à la ventilation 3D Cooling System.
- › Bac récupérateur des condensats intégré (sauf modèles sans groupe). Evacuation par évaporation. Dégivrage entièrement automatique.
- › Cuve avec angles arrondis et fond embouti pour un nettoyage facile et rapide.
- › Isolation polyuréthane épaisseur 60 mm injecté sans HCFC, assure un maintien optimal de la température.
- › Rappel de porte automatique.
- › Pieds en acier inox 18-10 réglables en hauteur de 12 à 18 cm pour réglage du plan de travail hauteur 850 à 900 mm.

Avantages



+ 3D cooling news

Diffusion homogène du froid et refroidissement performant grâce à la ventilation bilatérale et verticale en position centrale. Evaporateur traité anti-corrosion.

+ Condensat evaporation

Dégivrage automatique avec bac d'évaporation des condensats intégré de série.

+ Isolation 60mm

Isolation de 60 mm pour une consommation d'énergie réduite

Déclinaisons

Code article	Référence	Poids net (kg)	Tiroirs	Dessus
132673	SPR+703TNA/T13/1	135	3x 1/3 tiroirs + 2x 1/2 tiroirs + 1 porte à droite	inox avec dossier
132674	SPR+703TNA/T14/1	135	2x (2x1/2 tiroirs) + 1 porte à droite	inox avec dossier
132675	SPR+703TNA/T4/T1	135	3x (2x1/2 tiroirs)	inox avec dossier
135917	SPR+703TN1/T6	140	3x (2x1/2 tiroirs)	inox

Données techniques

CARACTÉRISTIQUES TECHNIQUES

Typologie de produit	PAB1 - Prêt à brancher
Dos	inox Aisi 304
Dessous	inox Aisi 304
Nombre de portes	3
Volume brut (L)	343
Volume utile (L)	276
Hygrométrie	2 niveaux
Condenseur	ventilé
Évaporateur	batterie
Cuve	inox Aisi 304
Type de froid	positif
Refroidissement	ventilé
Dégivrage	automatique
Fluide	R-290
Température (°C)	-2° / +7°C
Niveau sonore (dB(A))	60
Carrosserie	inox Aisi 304
Modèle	3 portes

ÉQUIPEMENTS

Grille acier plastifié GN1/1	3
Hauteur de réglage (mm)	pas de 50mm

PERFORMANCES ÉNERGÉTIQUES

Consommation énergétique annuelle AEC (kWh/an)	537
Classe énergétique	B
Classe climatique	5 ($\leq +40^{\circ}\text{C}$ @ 40%RH)

COMMANDE

Affichage température	digital
Régulation	Électronique

ALIMENTATION

Intensité max (A)	5.03
Puissance électrique raccordée (W)	247
Tension (V)	230 V
Fréquence (Hz)	50

DIMENSIONS ET POIDS

Profondeur (mm)	700
Largeur (mm)	1721
Hauteur (mm)	850
Dimensions extérieures (LxPxH) (mm)	1721x700x850

LOGISTIQUE

Dimensions emballage (LxPxH) (mm)	1840x760x950
Poids brut (kg)	155

Schémas techniques Téléchargez-les sur le site www.eberhardt-pro.fr

