



Client \_\_\_\_\_ Quantité \_\_\_\_\_  
Projet \_\_\_\_\_ Position \_\_\_\_\_

## Armoire Wind 900 Lt EN60x80

Modèle: A90/1M

Cod: A24090200101

### Données techniques

Capacité brute:	872 lt
Température de fonctionnement:	-5°+10°C
Groupe frigorifique:	Groupe logé
Classe efficacité énergétique:	B
Indice d'efficacité énergétique:	32,8
Consommation annuelle:	537 kW/h annum
Consommation 24h:	1,471 kW/h/24h
Classe climatique:	5
Gaz réfrigérant:	R290
Dégivrage:	A gaz chaud
Détendeur:	Solénoïde fournie de standard
Dimensions:	810×1015×2085 mm
Dimensions emballage:	905×1130×2250 mm
Poids brut:	170 Kg
Alimentation:	220-240 V - 50 Hz
Puissance absorbé:	280 W
Consommation de courant:	1,3 A
Puissance frigorifique:	533 W*
*:	Evap. -10°C Cond. +55°C

### Caractéristiques

Equipment:	20 couples de glissières EN60x80 Éclairage LED
Control:	Électronique, affichage à panneau affleurant
Portes:	1 porte, à fermeture automatique avec butée à 105°, charnières à droite
Joint de porte:	Chambre triple, magnetic facilement remplaçables
Isolement:	75 mm d'épaisseur - sans CFC/HCFC
Finition interne/externe:	Finition extérieure et intérieure en acier AISI 304. Dos extérieur, fond et intérieur du compartiment technique en acier galvanisé/ colaminé
Coins internes:	Angles arrondis pour garantir une hygiène maximum
Poignée:	En acier inox AISI 304, épaisseur 2 mm
Grilles et guides:	Acier inox AISI 304
Pieds:	Inox AISI 304 réglables en hauteur 100-150 mm
Cosmo:	Préparé pour la connexion à Cosmo Hub

## Accessoires et variantes

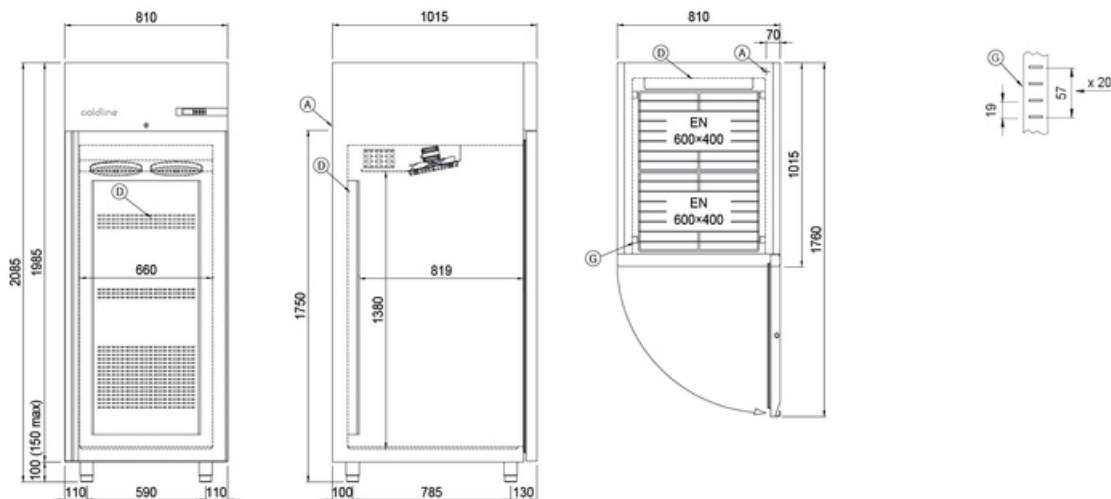
Doppio sportello
Porta a vetro con luce led
Verniciatura RAL
Unità plug-in ad acqua
Alimentazione frequenza 60Hz
Altre alimentazioni
Kit pédale pour l'ouverture de la porte
Kit 4 roulettes pivotantes en acier inox AISI 304 avec freins
Bac aluminé 600x400 H. 20 mm
Grille plastifiée 600x400 mm
Coppia guide tipo L 755 mm EN60x80
Interface série RS485 avec câble de connexion XJ485CX + CABRS 0.2
Kit connexion Cosmo®

### COSMO - contrôle wi-fi

Cosmo est la technologie Wi-Fi qui vous permet de connecter et de surveiller les appareils Coldline depuis votre smartphone. Connectez les armoires Wind à un hub Cosmo (MODI, VISION ou LEVTRONIC) et depuis l'application vous pouvez vérifier les conditions de fonctionnement de chaque machine et recevoir des alertes en cas de mauvais fonctionnement.

\*Nécessite un kit crémaillères spécial pour les tiroirs et les étagères

## Dessin technique



**A:** Sortie cable d'alimentation

**D:** Diffuseur d'air

**G:** Empattement de crémaillère